

### Kompakter Filter für Zentralheizungsanlagen im Wohnbereich

Entwickelt von ADEY, dem branchenweit führenden Anbieter von Wasserbehandlungslösungen, zum Schutz von Zentralheizungsanlagen vor Beschädigung durch Schmutz und Rückstände.

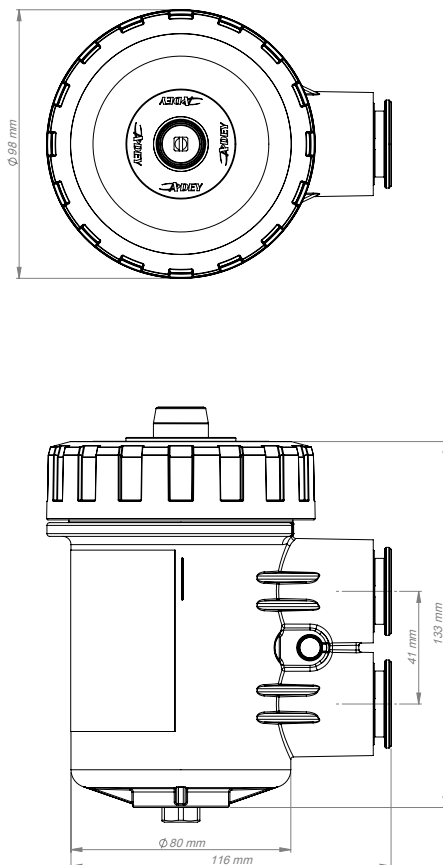
- Entfernt Wasserverunreinigungen in der Anlage
- Kompakter Hochleistungsfilter – ideal bei kleinstem Einbauraum
- Schnellmontageverbinder für eine schnelle Wartung
- Vielfältige horizontale und vertikale Einbauoptionen
- Dosiergefäß für ADEY MC Chemikaliensortiment
- Schneller, einfacher Einbau

### Technische Daten

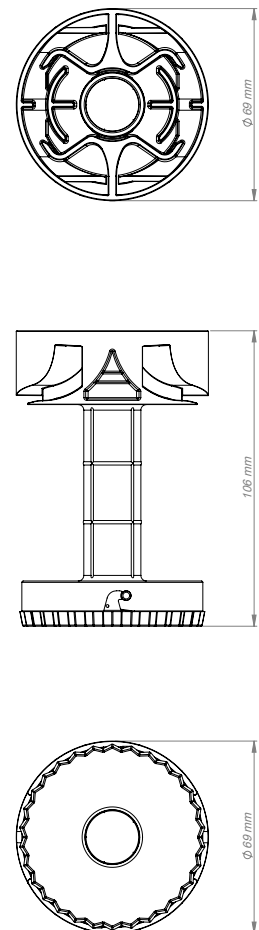
Maximale Arbeitstemperatur: 95°C  
Minimale Wartungshöhe: 191 mm

Maximaler Arbeitsdruck: 6 bar  
Maximaler Durchsatz: 50 L/min

#### Filter



#### Korpus



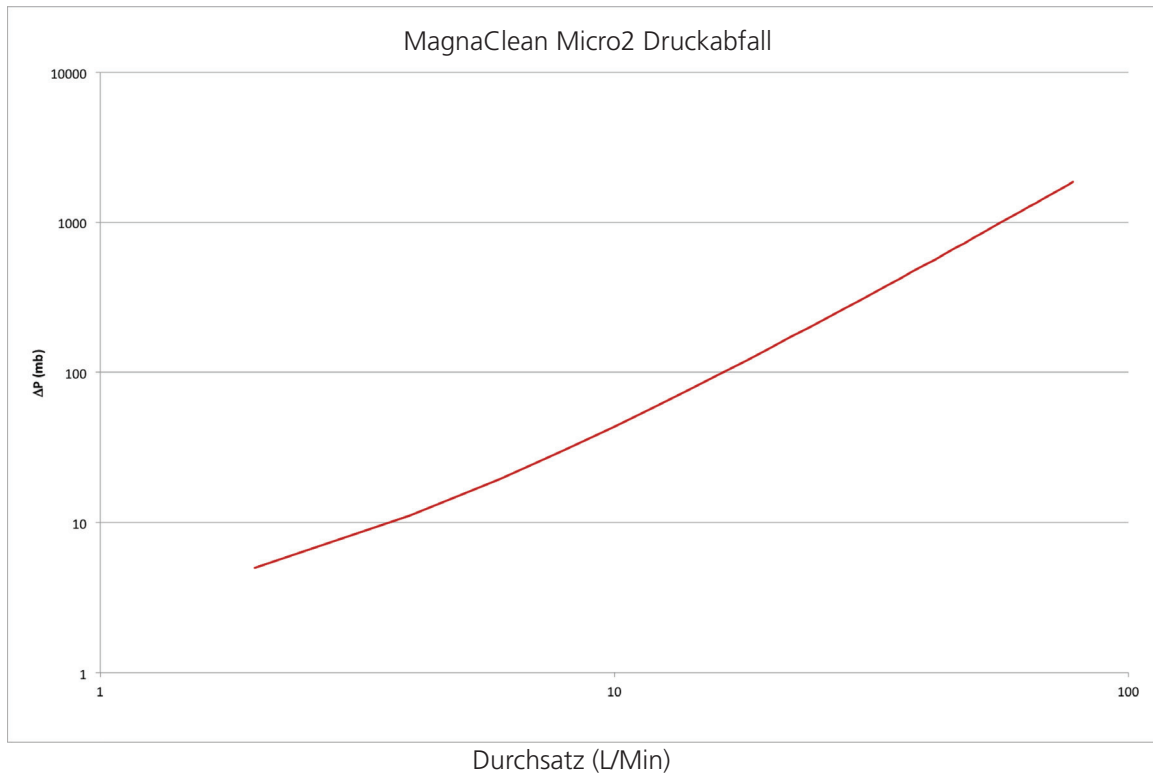
### Verpackung und Handhabung

Verpackt in Einzeleinheiten mit allen zugehörigen Teilen.

### Lagerung

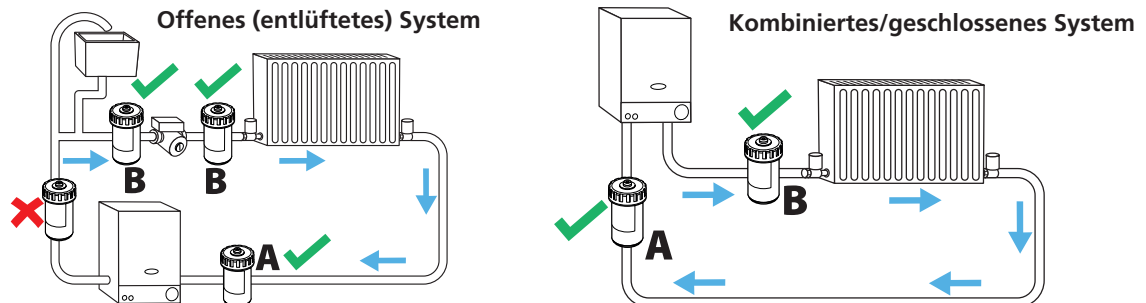
Keine besonderen Lagerungsanforderungen.

## Strömungswiderstandsdiagramm



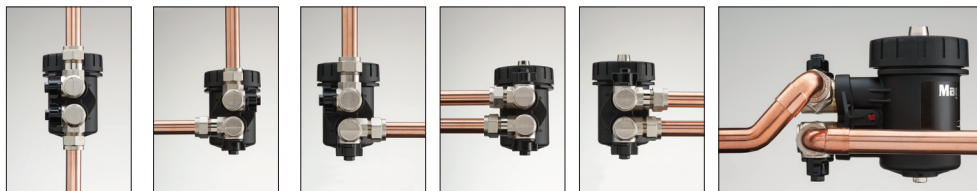
## Produktbeschreibung

Ein hochwirksamer, effizienter und kompakter Schnelleinbaufilter zum Einbau in die Rohrleitung mit ausgezeichneter Filterleistung im ersten Durchlauf, der dazu dient, die Betriebslebensdauer einer Zentralheizungsanlage im Wohnbereich zu verlängern, den Wartungsaufwand zu verringern und die Heizkostenrechnungen sowie den CO<sub>2</sub>-Ausstoß zu reduzieren.



## Anwendung

Durch die Auslegung von *MagnaClean Micro2* zum Einbau in die Rohrleitung ergeben sich vielfältige Einbauoptionen.



Um optimale Ergebnisse zu erzielen, wird empfohlen, verschmutzte Anlagen zuerst mit *MagnaCleanse* und *ADEY MC3 Cleaner* zu spülen, bevor ein *MagnaClean*-Filter eingebaut wird. Nach Reinigung oder Wartung die Anlage erneut mit *ADEY MC1 Protector* dosieren.

Weitere Informationen zu Einbau und Wartung des ADEY *MagnaClean*-Filtersortiments finden Sie unter [www.adey.com](http://www.adey.com)